

FD441EH

Renault Scenic iv BLUE DCI 150 INITIALE PARIS

110 kW (150 Din), Diesel, Manuelle, 130630 km, 2019

Frais de remise en état extérieurs 1453,00€

ETAT EXTÉRIEUR

AVANT

1. Pare-choc AV; Rayé; > à 100mm peinture d'origine
2. Pare-choc AV; Rayé; < à 25mm peinture d'origine
3. Pare-choc AV; Enfoncé; 1 à 2 éléments < à 10mm

CÔTÉ PASSAGER

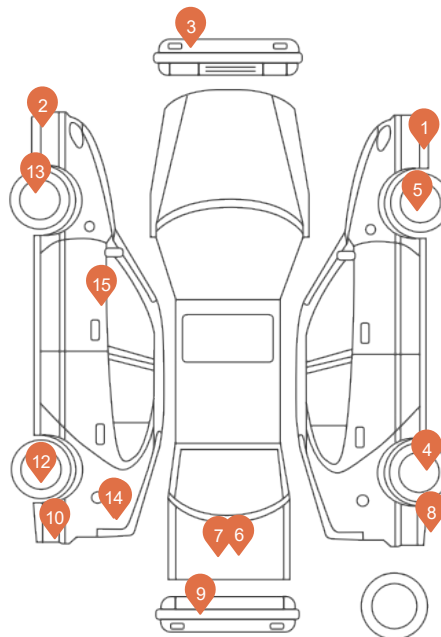
4. Jante ARD; Rayé; > à 50mm
5. Jante AVD; Rayé; > à 50mm

ARRIÈRE

6. Hayon; Enfoncé; Avec dommage de peinture
7. Hayon; Enfoncé; Avec dommage de peinture
8. Pare-choc AR; Rayé; > à 100mm peinture d'origine
9. Pare-choc AR; Rayé; > à 100mm peinture d'origine
10. Pare-choc AR; Rayé; 25 à 100 mm peinture d'origine

CÔTÉ CONDUCTEUR

11. Panneau ARG; Enfoncé; Avec dommage de peinture
12. Jante ARG; Rayé; > à 50mm
13. Jante AVG; Rayé; > à 50mm
14. Panneau ARG; Impact; 1 à 5
15. Porte AVG; Impact; Bord éraflé



Ce diagramme est une représentation du véhicule. L'inspection est réalisée à une distance de 1.5 mètres du véhicule. Les dégâts qui ne sont pas visibles à cette distance ne peuvent pas faire l'objet d'une réclamation. Les dégâts mineurs seront répertoriés mais ne seront pas affichés sur le diagramme. Bien que tous les efforts soient mis en oeuvre pour s'assurer que les informations contenues dans le rapport d'inspection soient correctes au moment de la publication (15/09/2024 13:20), EuroRepoShop se réserve le droit d'apporter des modifications sur la description des véhicules présentés sur les ventes ou de toute autre information contenue sur la fiche véhicule. Toute mise à jour des informations, est, le cas échéant, disponible sur demande auprès de EuroRepoShop.



ETAT EXTÉRIEUR - AVANT
Pare-choc AV; Rayé; > à 100mm peinture d'origine



ETAT EXTÉRIEUR - AVANT
Pare-choc AV; Rayé; < à 25mm peinture d'origine



ETAT EXTÉRIEUR - AVANT
Pare-choc AV; Enfoncé; 1 à 2 éléments < à 10mm



ETAT EXTÉRIEUR - CÔTÉ PASSAGER
Jante ARD; Rayé; > à 50mm



ETAT EXTÉRIEUR - CÔTÉ PASSAGER
Jante AVD; Rayé; > à 50mm



ETAT EXTÉRIEUR - ARRIÈRE
Hayon; Enfoncé; Avec dommage de peinture



ETAT EXTÉRIEUR - ARRIÈRE
Hayon; Enfoncé; Avec dommage de peinture



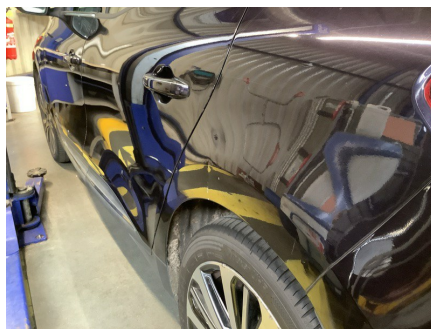
ETAT EXTÉRIEUR - ARRIÈRE
Pare-choc AR; Rayé; > à 100mm peinture d'origine



ETAT EXTÉRIEUR - ARRIÈRE
Pare-choc AR; Rayé; > à 100mm peinture d'origine



ETAT EXTÉRIEUR - ARRIÈRE
Pare-choc AR; Rayé; 25 à 100 mm peinture d'origine



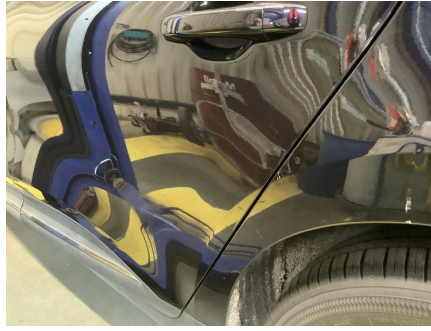
ETAT EXTÉRIEUR - CÔTÉ CONDUCTEUR
Panneau ARG; Enfoncé; Avec dommage de peinture



ETAT EXTÉRIEUR - CÔTÉ CONDUCTEUR
Jante ARG; Rayé; > à 50mm



ETAT EXTÉRIEUR - CÔTÉ CONDUCTEUR
Jante AVG; Rayé; > à 50mm



ETAT EXTÉRIEUR - CÔTÉ CONDUCTEUR
Panneau ARG; Impact; 1 à 5



ETAT EXTÉRIEUR - CÔTÉ CONDUCTEUR
Porte AVG; Impact; Bord éraflé