



AUDI Q3

VIN	WAUZZZF35L1066476
Kilométrage	64 235 km
Puissance	-
Première immatriculation	26/02/2020

DÉTAILS DE L'INSPECTION

Date de l'inspection 17/09/2024 10:24:25

INFORMATIONS SUR LE VÉHICULE

VIN	WAUZZZF35L1066476
Kilométrage	64 235 km
Carrosserie / portes	SUV/5
Première immatriculation	26/02/2020
Type de carburant	Essence
Nombre de sièges	5
Nombre d'appuie-têtes	5
Marque	Audi

Modèle	Q3
Boîte de vitesses	Automatique
Transmission	4x4
Couleur intérieure	Anthracite
Couleur extérieure	Blanc
Catégorie	Vehicule particulier
Couleur du tableau de bord	Beige

DOCUMENTS ET CLÉS

Carnet d'entretien	Oui	Certificat immatriculation (original)	N/A	Nbre clés télécommandes	2
Certificat immatriculation (original)	Non	Manuel d'utilisation	Oui	Nbre clés total	2

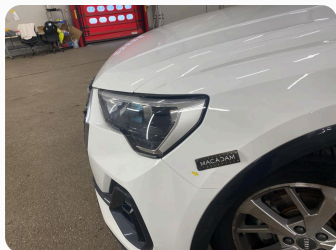
OPTIONS

Accoudoir central AV	Oui	Kit réparation	Oui	Type de climatisation	Clim. automatique
Allumage témoin (pollution, moteur, etc...)?	Non	Moteur fonctionnant	Oui	Type de jantes (montées)	Aluminium
Batterie fonctionnante	Oui	Nature de peinture	Opaque	Véhicule roulant	Oui
Cache bagages	Oui	Niveau carburant	0	Volant cuir	Oui
Camera de recul	Oui	Régulateur de vitesse	Oui	Volant multifonctions	Oui
Compresseur	Oui	Revêtement de siège	Tissu / Autre		
Dernier entretien correctement effectué	Oui	Toit ouvrant électrique	Oui		

PNEUS

Position	Profondeur des sculptures	Fabricant	Dimensions	Type de pneu	Type de jantes	Runflat
Avant Gauche	6,0 mm	Michelin	235/55 R 18 100 V	Été	Aluminium	-
Avant Droite	5,8 mm	Michelin	235/55 R 18 100 V	Été	Aluminium	-
Arrière Gauche	6,7 mm	Michelin	235/55 R 18 100 V	Été	Aluminium	-
Arrière Droite	7,1 mm	Michelin	235/55 R 18 100 V	Été	Aluminium	-

DOMMAGES EXTÉRIEURS



1 | AILE AVG

Type

Griffe(s)

Mode de réparation

Lustrage



2 | PARE-CHOCS AR

Type

Griffe(s)

Mode de réparation

Peindre



3 | JUPE AR

Type

Griffe(s)

Mode de réparation

Peindre

PHOTOS COMMERCIALES

